

แบบทดสอบ MICROSOFT ACCESS สร้างฐานข้อมูลชื่อ LOAN_รหัสนักศึกษา

สร้างฐานข้อมูลและความสัมพันธ์ (6 คะแนน)

คณะสังกัด (รหัสดคณะเป็นคีย์หลัก)	
รหัสดคณะ	ชื่อคณะ
111	คณะครุศาสตร์
121	คณะวิทยาศาสตร์และเทคโนโลยี
131	คณะวิทยาการจัดการ
141	คณะสังคมศาสตร์
151	สำนักวิชาคอมพิวเตอร์
161	การบริหารรัฐกิจ

ค่านำหน้า (รหัสดค่านำหน้าเป็นคีย์หลัก)		
รหัสดค่านำหน้า	ค่านำหน้า	เพศ
1	นาย	ชาย
2	นางสาว	หญิง
3	นาง	หญิง

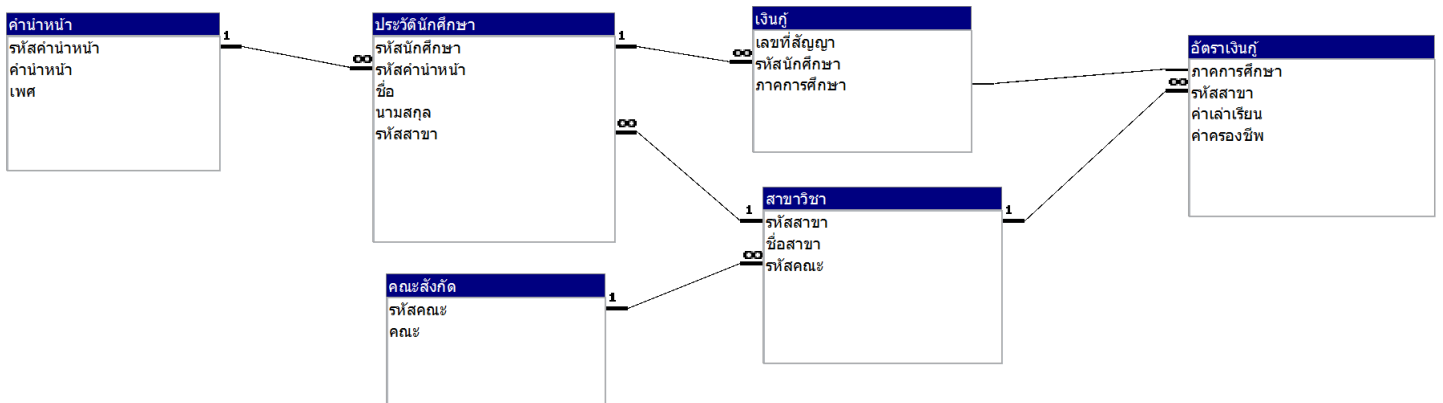
สาขาวิชา (รหัสดสาขาเป็นคีย์หลัก)		
รหัสดสาขา	ชื่อสาขา	รหัสดคณะ
153	ภาษาอังกฤษ	111
456	ระบบสารสนเทศทางภูมิศาสตร์	141
770	รัฐประศาสนศาสตร์	161
413	เทคโนโลยีสารสนเทศ	151
463	วิทยาการคอมพิวเตอร์	151

ประวัตินักศึกษา (รหัสนักศึกษา เป็นคีย์หลัก)				
รหัสนักศึกษา	รหัสดค่านำหน้า	ชื่อ	นามสกุล	รหัสดสาขา
531770483	1	เฉลิมวุฒิ	สิงห์แก้ว	770
541153013	2	อัจฉรา	เจนใจ	153
571153196	1	พงศกร	แก้วปิ่นมา	153
571413040	1	ฤทธิพงษ์	ใจเสาวดี	413
571456002	1	กัณฑ์วัฒน์	सानอัสวดิษฐ์	456
571463002	2	กมลพรรณ	กันทาสูวรรณ	463
571770003	1	เกียรติพงษ์	ชั้นธิวงค์	770
571770208	2	รินลณี	สมบัติ	770
571777050	1	ทศน์พล	วัลละวงค์	770
541777082	2	สุวรรณา	ฤสาร	770

ข้อมูลการเข้าพัก (รหัสดการเข้าพักเป็นคีย์หลัก)		
เลขที่สัญญา	รหัสนักศึกษา	ภาคการศึกษา
2557_01_01	531770483	2557/1
2557_01_02	541153013	2557/1
2557_01_03	571153196	2557/1
2557_01_04	571413040	2557/1
2557_01_05	571456002	2557/1
2557_01_06	571463002	2557/1
2557_01_07	571777050	2557/1
2557_01_08	541777082	2557/1
2557_02_01	531770483	2557/2
2557_02_02	541153013	2557/2
2557_02_03	571153196	2557/2
2557_02_04	571413040	2557/2
2557_02_05	571456002	2557/2
2557_02_06	571463002	2557/2
2557_02_07	571777050	2557/2
2557_02_08	541777082	2557/2

อัตราเงินกู้ (ภาคการศึกษาและรหัสดสาขาเป็นคีย์หลัก)			
ภาคการศึกษา	รหัสดสาขา	ค่าเล่าเรียน	ค่าครองชีพ
2557/1	153	4500	4500
2557/1	456	5000	4000
2557/1	770	5500	4200
2557/1	413	4500	4500
2557/1	463	4500	4500
2557/2	153	4500	4500
2557/2	456	5000	4000
2557/2	770	5500	4200
2557/2	413	4500	4500
2557/2	463	4500	4500

สร้างความสัมพันธ์ของตารางดังภาพ



คำสั่ง สร้างแบบสอบถามโดยมีรายละเอียดดังนี้

1. แสดงรายละเอียดประวัตินักศึกษา โดยเรียงลำดับตามชื่อ (รหัสนักศึกษา, คำนำหน้า, เพศ, ชื่อ, นามสกุล, ชื่อสาขา, คณะ) [Query1]
1 คะแนน
2. แสดงข้อมูลรายละเอียดประวัตินักศึกษา ที่มีตัวอักษร “ก” ในชื่อ (รหัสนักศึกษา, คำนำหน้า, เพศ, ชื่อ, นามสกุล, ชื่อสาขา, คณะ) [Query2]
2 คะแนน
3. แสดงอัตราเงินกู้ (รหัสสาขา, ชื่อสาขา, ภาคการศึกษา, ค่าเล่าเรียน, ค่าครองชีพ, รวมอัตราเงินกู้) [Query3]
2 คะแนน
4. แสดงรวมอัตราเงินกู้ที่มีค่ามากกว่า 9000 (ภาคการศึกษา, ชื่อสาขา, รวมอัตราเงินกู้) [Query4]
2 คะแนน
5. แสดงข้อมูลการกู้เงิน (เลขที่สัญญา, ภาคการศึกษา, รหัสนักศึกษา, คำนำหน้า, ชื่อ, นามสกุล, ค่าเล่าเรียน, ค่าครองชีพ, รวมเงินกู้) [Query5]
2 คะแนน
6. แสดงข้อมูลสรุปยอดเงินกู้ (รหัสนักศึกษา, คำนำหน้า, ชื่อ, นามสกุล, รวมเงินกู้) [Query6]
2 คะแนน
7. แสดงสรุปข้อมูลเงินกู้แยกตามภาคการศึกษา [Query7]
3 คะแนน

รหัสนักศึกษา	คำนำหน้า	ชื่อ	นามสกุล	2557/1	2557/2
531770483	นาย	เฉลิมวุฒิ	สิงห์แก้ว	9700	9700
541153013	นางสาว	อัจฉรา	เจนใจ	9000	9000
541777082	นางสาว	สุวรรณา	ฤสสาร	9700	9700
571153196	นาย	พงศกร	แก้วปิ่นมา	9000	9000
571413040	นาย	ฤทธิ์พงศ์	ใจเสาร์ดี	9000	9000
571456002	นาย	กันตพัฒน์	สถานอศวิชัยฐ์	9000	9000
571463002	นางสาว	กมลพรรณ	กันทาสุวรรณ	9000	9000
571777050	นาย	ทัศน์พล	วัลละวงศ์	9700	9700